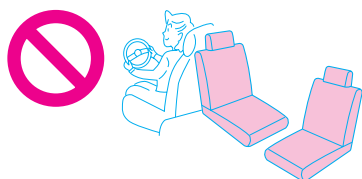


① 取り付け一覧表に記載の無いお車は以下の方法でご確認ください。

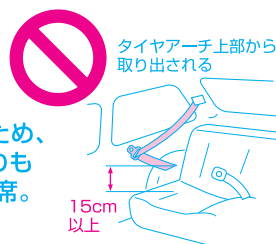
以下の条件に一つでも当てはまる座席にはお取付けできません。

①車の進行方向に対して後ろ向き、及び横向きでの座席



③極端なバケットシートの座席

例) 臀部が大きく落ち込むため、バックル位置が座面よりも15cm以上高くなる座席。

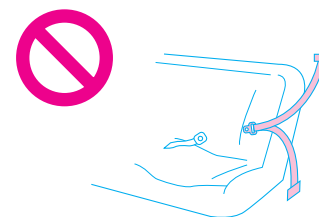


例) 座面のフラット面の幅が38cm未満の狭い座席。



⑤以下のようなシートベルトの座席

上下共に巻取り式シートベルト、スポーツタイプのシートベルト、パッシブシートベルト(ドアを閉めると自動的にベルトが装着されるタイプ)

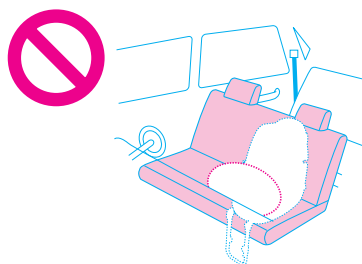


上下共に巻取り



スポーツタイプ

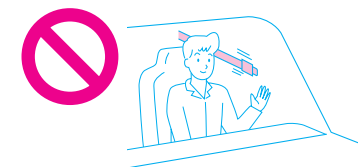
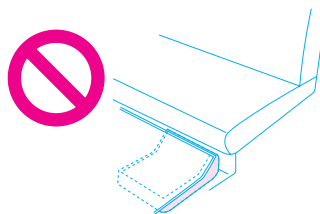
②フロントエアバッグが装備された座席



例) 標準装備から取り替えた座席。

④サポートレッグが接触する車の床面が以下のような仕様の座席

例) ヒューズボックス、収納型の座席、コンソールボックス、工具ボックス、収納ボックスなど。



パッシブシートベルト

⑥床が進行方向に向かって平らでない座席

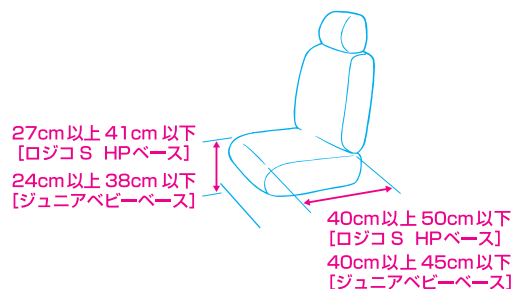
② ①の条件がどれにもあてはまらない場合には、更に以下の事をご確認ください。

①奥行きが

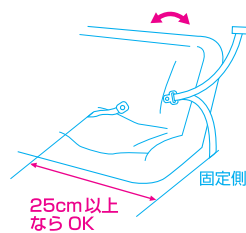
【ロジコS HPベース】 40cm以上 50cm以下であること
【ジュニアベビーベース】 40cm以上 45cm以下であること

②床から座面の高さが

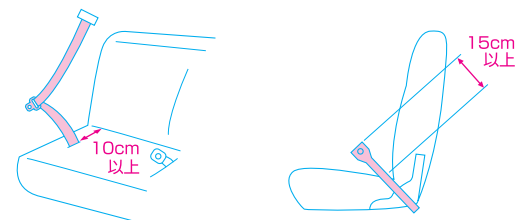
【ロジコS HPベース】 27cm以上 41cm以下であること
【ジュニアベビーベース】 24cm以上 38cm以下であること



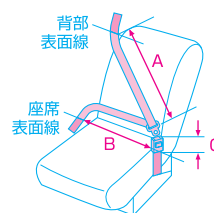
③車のシートベルトの取り付け幅が 25cm以上あること



④バックルの出る位置が背もたれから10cm以内から出ていて、 かつバックルの長さが15cm以下であること



⑤【ロジコS HP本体・ジュニアベビー本体】 シートベルト長さ(A+B+C)が235cm以上であること



⑥シートベルト有効長さが 【ロジコS HPベース】 62cm以上であること 【ジュニアベビーベース】 60cm以上であること



本チェックはあくまでも目安ですので購入前に実際に取付け確認を行ってください。

表の見方

記号の見方	
<p>◎：取り付けできます。</p> <p>×1：シートベルトが短すぎるため、ご使用になれません。</p> <p>×2：サポートレグが適正な長さで使用できない為取り付けできません。</p> <p>×3：前座席が固定できないため後向きでお取り付けできません。</p> <p>×4：バックル側ベルトが長すぎるためお取り付けできません。</p> <p>×5：補助席のためお取り付けできません。</p> <p>×6：車輛のリアシートアンダーボックスのためお取り付けできません。</p> <p>×7：車輛側の「フロアボード」のためお取り付けできません。</p> <p>×10：座面の形状によりお取り付けできません。</p> <p>×11：後部座席にチャイルドシートを取り付けるスペースがなくお取り付けできません。</p> <p>×17：極端なバケットシートのためお取り付けできません。</p> <p>×22：車輛側の「リアフロアの小物入れ」のためお取り付けできません。</p> <p>×27：背もたれの角度が適正な角度でお取り付けできません。</p> <p>×28：ベースが座席に密着できないためお取り付けできません。</p> <p>×29：サポートレグへの干渉が大きくお取り付けできません。</p> <p>×30：床面の形状によりお取り付けできません。</p>	<p>※2：前席が狭くなります。ご了承ください。</p> <p>※6：ただしリア床下工具ボックスのある助手席側ではお取り付けできません。</p> <p>※7：ただし助手席側後席フロアアンダーボックスのある座席ではお取り付けできません。またサポートレグが床の平らな部分で接地するようにシートスライドを調整してお付けください。</p> <p>※9：ただし助手席側後席足元工具入れのある座席ではお取り付けできません。</p> <p>※17：取付け時、車両シートスライド位置を調整してお付けください。</p> <p>※19：ただし助手席側のみ取付け可。助手席を折りたたみ、シートを最前位置で固定してください。</p> <p>※20：サポートレグを一番長い状態で使用しています。シートの使用具合によっては長さが足りないことも考えられますので、実際に取付けて確認することをお勧めいたします。</p> <p>※21：シートベルト長さがぎりぎりを取り付けています。取付けにくかったり、お子様を乗せづらいこともあります。ご了承ください。</p> <p>△2：ただし車輛側の「フロアボックス」がある場合はお取り付けできません。</p> <p>△4：シートベルトの長さが足りず、ご使用できない場合があります。シートベルト長さをご確認ください。</p>
注意事項	
<p>●車両側シートベルトのタングストッパーが干渉することがあります。シートベルトにたるみが出ない程度にずらしてお付けください。</p> <p>●本体インジケータのチェックは水平な場所で行ってください。インジケータにオレンジが出る場合は「リクライニング調整ノブ」などを用いて角度を調整してください。</p> <p>●レザーシート仕様車両で御使用の際はシートに傷をつける場合もあります。ご了承ください。</p>	

メーカー名	車種名	年式	型式	調査座席	ロジコS HP		ジュニアベビー	
					本体	ベース	本体	ベース
トヨタ	アイシス	H16/9～	ANM10、ANM15、ZNM10G	2列目サイド	◎	◎、※9、※20	◎	◎、※9、※20
				3列目サイド	◎	×2	◎	×2
	アベンシスセダン	H15/10～	AZT25#	後部サイド	◎、※21	◎	◎、※21	◎
	アベンシスワゴン	H15/10～	AZT25#	後部サイド	◎、※21	◎	◎、※21	◎
	アリオン	H13/12～H19/6 H19/6～	T24#系 ZRT260、ZRT265、N2T260	後部サイド	◎	◎	◎	×4
				後部サイド	×1	◎	×1	◎
	アリスト	～H9/8	ZS14#系	後部サイド	△4	◎	△4	◎
		H9/8～	ZS16#系	後部サイド	◎	◎	◎	×28
	アルテッツァ	H10/10～	SXE10、GXE10系	後部サイド	◎	◎	◎	◎
	アルテッツァ ジータ	H13/7～	E15W系	後部サイド	◎	◎	◎	×28
	アルファード	H14/5～	MNH1#W系	2列目サイド	◎	◎、※20	◎	◎、※20
				3列目サイド	◎	◎、※20	◎	◎、※20
	アルファード/ヴェルファイア 7人乗り	H20/5～	GGH20M、GGH20W	2列目サイド	◎	×2	◎	×2
				3列目サイド	◎	◎	◎	◎



① 取り付けるお車を探します。

年式・型式は車検証の初年度登録年月と型式の欄をご確認ください。

【型式の表示について】

L9##S系

↑
0～9まで、いずれの数字もあてはまります。

② チャイルドシートが使用可能かどうか確認します。

記号の見方	
<p>◎ : 取り付けできます。</p> <p>×1 : シートベルトが短すぎるため、ご使用になれません。</p> <p>×2 : サポートレグが適正な長さで使用できないためお取り付けできません。</p> <p>×3 : 前座席が固定できないため後向きでお取り付けできません。</p> <p>×4 : バックル側ベルトが長すぎるためお取り付けできません。</p> <p>×5 : 補助席のためお取り付けできません。</p> <p>×6 : 車輻のリアシートアンダーボックスのためお取り付けできません</p> <p>×7 : 車輻側の「フロアボード」のためにお取付できません。</p> <p>×10 : 座面の形状によりお取付けできません</p> <p>×11 : 後部座席にチャイルドシートを取り付けるスペースがなくお取付けできません。</p> <p>×17 : 極端なバケットシートのためお取り付けできません。</p> <p>×22 : 車輻側の「リアフロアーの小物入れ」のためお取付けできません。</p> <p>×27 : 背もたれの角度が適正な角度でお取付けできません。</p> <p>×28 : ベースが座席に密着できないためお取付けできません。</p> <p>×29 : サポートレグへの干渉が大きいためお取付けできません。</p> <p>×30 : 床面の形状によりお取付けできません。</p>	<p>※2 : 前席が狭くなります。ご了承ください。</p> <p>※6 : ただしリア床下工具ボックスのある助手席側ではお取付けできません。</p> <p>※7 : ただし助手席側後席フロアアンダーボックスのある座席ではお取付けできません。またサポートレグが床の平らな部分で接地するようにシートスライドを調整してお取付けください。</p> <p>※9 : ただし助手席側後席足元工具入れのある座席ではお取付けできません。</p> <p>※17 : 取付け時、車両シートスライド位置を調整してお取付けください。</p> <p>※19 : ただし助手席側のみ取付け可。助手席を折りたたみ、シートを最前位置で固定してください。</p> <p>※20 : サポートレグを一番長い状態で使用しています。シートの使用具合によっては長さが足りないことも考えられますので、実際に取付けて確認することをお勧めいたします。</p> <p>※21 : シートベルト長さがぎりぎりを取り付いています。取付けにくかったり、お子様を乗せづらいことがあります。ご了承ください。</p> <p>△2 : ただし車輻側の「フロアボックス」がある場合はお取付けできません。</p> <p>△4 : シートベルトの長さが足りず、ご使用できない場合があります。シートベルト長さをご確認ください。</p>
注意事項	
<p>● 車両側シートベルトのタングストッパーが干渉することがあります。シートベルトにたるみが出ない程度にずらしてお取付けください。</p> <p>● 本体インジケータのチェックは水平な場所で行ってください。インジケータにオレンジが出る場合は「リクライニング調整ノブ」などを用いて角度を調整してください。</p> <p>● レザーシート仕様車両で御使用の際はシートに傷をつける場合があります。ご了承ください。</p>	

メーカー	車種名	年式	型式	調査座席	ロジコS HP		ジュニアベビー	
					本体	ベース	本体	ベース
トヨタ	アイシス	H16/9~	ANM10、ANM15、ZN M10G	2列目サイド	◎	◎、※9、※20	◎	◎、※9、※20
				3列目サイド	◎	×2	◎	×2
	アベシスセダン	H15/10~	AZT25#	後部サイド	◎、※21	◎	◎、※21	◎
	アベシスワゴン	H15/10~	AZT25#	後部サイド	◎、※21	◎	◎、※21	◎
	アリオン	H13/12~H19/6	T24#系	後部サイド	◎	◎	◎	×4
				後部サイド	×1	◎	×1	◎
	アリスト	~H9/8	アリスト	後部サイド	△4	◎	△4	◎
		H9/8~	ZS14#系	後部サイド	◎	◎	◎	×28
	アルテツァ	H10/10~	SXE10、GXE10系	後部サイド	◎	◎	◎	◎
	アルテツァ ジータ	H13/7~	E15W系	後部サイド	◎	◎	◎	×28
	アルファード	H14/5~H20/4	MNH1 #W系	2列目サイド	◎	◎、※20	◎	◎、※20
				3列目サイド	◎	◎、※20	◎	◎、※20
アルファード / ヴェルファイア 7人乗り	H20/5~	GGH20M、GGH20W	2列目サイド	◎	×2	◎	×2	
			3列目サイド	◎	◎	◎	◎	

グレコ 取付け一覧表

平成23年4月15日現在

メーカー	車種名	年式	型式	調査座席	ロジコS HP		ジュニアベビー	
					本体	ベース	本体	ベース
トヨタ	アルファード / ヴェルファイア 8人乗り	H20/5~	GGH20M, GGH20W	2列目サイド	◎	× 2	◎	× 2
				3列目サイド	◎	◎	◎	◎
	アルファードハイブリッド	H18/6~	ATH10W	2列目サイド	◎	◎、※20	◎	◎、※20
				3列目サイド	◎	◎、※20	◎	◎、※20
	アレックス	H13/1~	E12#系	後部サイド	◎	◎、※20	◎	× 28
	イスト	H13/1~H19/6	NCP6#	後部サイド	◎	◎	◎	× 28
		H19/7~	ZSP110、NCP110、NCP115	後部サイド	◎	◎	◎	× 28
	イブサム7人乗り	H8/5~H13/5	XM1#系	2列目サイド	◎	◎	◎	◎
				3列目サイド	◎	◎、※2	◎	◎、※2
		H13/5~	CM2#系	2列目サイド	◎	◎	◎	◎
				3列目サイド	◎	◎、※2	◎	◎、※2
	ヴァンガード	H19/8~	GSA33W、GCA33W	2列目サイド	◎	◎	◎	◎
	ウィッシュ 7人乗り	H15/1~H21/3	ZNE1#系	2列目サイド	◎	◎、※17	◎	◎、※17
				3列目サイド	◎	◎	◎	× 28
		H21/4~	ZGE20W、ZGE25W、ZGE21G	2列目サイド	◎	× 2	◎	× 2
	ウィッシュ 6人乗り	H15/1~H21/3	ZNE1#系	2列目サイド	◎	◎、※20	◎	◎、※20
				3列目サイド	◎	◎	◎	× 28
		H21/4~	ZGE22W	2列目サイド	◎	× 2	◎	× 2
	ヴィッツ	H10/1~H17/1	SCP10系	後部サイド	◎	◎	◎	× 28
				後部サイド	◎	◎	◎	× 28
		H22/12~	NSP130、KSP130、NCP131	後部サイド	◎	◎	◎	調査中
	ウインダム	H8/8~H13/8	MCV2#系	後部サイド	× 1	◎	× 1	◎
		H13/8~	MCV30	後部サイド	◎	◎	◎	◎
	ヴェルファイア / アルファード 7人乗り	H20/5~	GGH20W	2列目サイド	◎	× 2	◎	× 2
				3列目サイド	◎	◎	◎	◎
		H20/5~	GGH20W	2列目サイド	◎	× 2	◎	× 2
ヴェロッサ	H13/7~	X#系	3列目サイド	◎	◎	◎	◎	
			後部サイド	◎	◎	◎	× 27	
ヴォクシー/ノア	H13/11~H19/6	R6#系	2列目サイド	◎	◎	◎	◎	
			3列目サイド	◎	◎	◎	× 4	
	H19/6~	ZRR70W、ZRR75W	2列目サイド	◎	◎	◎	◎	
			3列目サイド	◎	◎	◎	× 4	

グレコ 取付け一覧表

平成23年4月15日現在

メーカー	車種名	年式	型式	調査座席	ロジコS HP		ジュニアベビー	
					本体	ベース	本体	ベース
トヨタ	ヴォルツ	H14/8~	ZZE13#系	後部サイド 後部中央	◎ ×1	×2 ◎	◎ ×1	×2 ◎
	エスティマ7人乗り	H12/1~H17/12	CR3#系CR4#系	2列目サイド 3列目サイド	◎ ×1	◎ ◎、※20	◎ ×1	◎ ◎、※20
		H18/1~	GSR50W	2列目サイド 3列目サイド	◎ ◎	◎ ◎	◎ ◎	◎ ◎
	エスティマ8人乗り	H6/8~H12/1	TCR1#, TCR2#系	2列目サイド 3列目サイド	△4 ×1	◎、※20 ◎	△4 ×1	◎ ◎
		H12/1~H17/12	CR3#系CR4#系	2列目サイド 3列目サイド	◎ ×1	◎ ◎	◎ ×1	×28 ◎、※20
		H18/1~	GSR50W	2列目サイド 3列目サイド	◎ ◎	◎ ◎	◎ ◎	◎ ◎
	エスティマエミーナ・ルシーダ7人乗り	H4/1~H12/1	R1#, R2#系	2列目サイド 3列目サイド	△4 ×1	◎ ◎	△4 ×1	◎ ×4
	エスティマエミーナ・ルシーダ8人乗り	H4/1~H12/1	R1#, R2#系	2列目サイド 3列目サイド	△4 ×1	◎ ◎	△4 ×1	◎ ◎
	エスティマハイブリッド7人乗り	H13/6~	AHR10W	2列目サイド 3列目サイド	◎ ◎	◎ ◎	◎ ◎	◎ ◎
	オーパ	H12/5~	CT1#系	後部サイド	◎	◎	◎	×28
	オーリス	H18/12~	ZRE152、ZRE154、NZE151、NZE154	後部サイド	◎	◎、※20	◎	◎
	ガイア6人乗り	H10/5~	M1#G系	2列目サイド 3列目サイド	◎ ◎	◎ ◎	◎ ◎	◎ ◎
	ガイア7人乗り	H10/5~	M1#G系	2列目サイド 3列目サイド	◎ ◎	◎ ◎	◎ ◎	◎ ×28
	カムリ	H8/12~H13/9	V2#系	後部サイド	×1	◎	×1	×4
		H13/9~H18/2	ACV30、35	後部サイド	◎	◎、※20	◎	◎、※20
		H18/3~	ACV40、ACV45	後部サイド	◎	◎	◎	◎
	カムリグラシア	H8/12~H11/8	V2#系	後部サイド	◎	◎、※20	◎	◎
	カーリーナ	H8/8~H13/12	T21#系	後部サイド	×1	◎	×1	◎
	カーリーナED	H5/10~H10/4	ST20#系	後部サイド	×1	◎	×1	×4
	カルディナ	H9/9~H14/9	ST21#系	後部サイド	×1	◎	×1	×28
		H14/9~	T24#系	後部サイド	×1	◎	×1	◎
	カローラ	H12/8~H18/9	ZE12#系	後部サイド	◎	◎、※20	◎	◎
	カローラ アクシオ	H18/10~	ZRE142、NZE141	後部サイド	◎	◎	◎	◎
カローラII	H6/9~H11/7	L5#系	後部サイド	◎	◎	◎	◎	
カローラスパシオ4人乗り	H9/1~H13/5	AE11#N系	後部サイド	△4	◎	△4	◎	
カローラスパシオ5人乗り	H9/1~H13/5	AE11#N系	後部サイド	◎、※21	◎、※20	◎、※21	×28	

グレコ 取付け一覧表

平成23年4月15日現在

メーカー	車種名	年式	型式	調査座席	ロジコS HP		ジュニアベビー	
					本体	ベース	本体	ベース
トヨタ	カローラスパシオ6人乗り	～H13/5	AE11#N系	2列目サイド 3列目サイド	×5 ◎	×5 ◎	×5 ◎	×5 ×4
	カローラスパシオ7人乗り	H13/5～	12#N系	2列目サイド 3列目サイド	◎ ×5	×6 ×5	◎ ×5	×6 ×5
	カローラフィールダー	H12/8～H18/10 H18/10～	E12#系 ZRE142G、NZE141 G、ZRE144G、NZE14	後部サイド	◎ ◎	◎、※20 ◎	◎ ◎	×28 ×28
	カローラランクス	H13/1～	E121系	後部サイド	◎	◎	◎	◎、※20
	カローラルミオン	H19/10～	ZRE152N、ZRE154N、 NZE151N	後部サイド	◎	◎	◎	×28
	カローラワゴン	H7/5～	AE10#系	後部サイド	×1	◎	×1	×4
	キャミ	H11/5～	J1#系	後部サイド	◎	◎	◎	◎
	クラウンアスリート	H20/2～	GRS200、204	後部サイド	◎	◎、※20	◎	◎
	クラウンエステート(ワゴン)	H11/9～H15/12	S17#W系	後部サイド	△4	◎	△4	◎
	クラウンセダン	H7/12～H15/12	S15#系	後部サイド	×1	◎	×1	×4
	クラウンハイブリッド	H20/5～	GWS204	後部サイド	◎	◎、※20	◎	◎
	クラウンマジェスタ	H11/9～H15/12 H16/1～H21/2 H21/3～	S17#系 UZS186、187 URS206(4人乗り含む)	後部サイド	△4 ◎ ◎	◎ ◎ ◎	△4 ◎ ◎	◎ ◎ ◎
	クラウンロイヤル	H15/12～H20/1 H20/2～	S18系 GRS202、200	後部サイド	◎ ◎	◎ ◎、※20	◎ ◎	◎ ◎
	グランドハイエース8人乗り	H7/8～	CH1#W系	2列目サイド 3列目サイド	◎ ◎	◎、※20 ◎、※20	◎ ◎	×4 ×2
	グランビア8人乗り	H7/8～	CH1#W系	2列目サイド 3列目サイド	◎ ◎	◎ ◎	◎ ◎	◎ ◎
	クルーガーV・J5人乗り	H12/11～	MCU25W、ACU25W系	後部サイド	◎	◎	◎	◎
	クresta	H8/9～	X10#系	後部サイド	◎	◎	◎	◎
	コルサ	H6/9～	L5#系	後部サイド	◎	◎	◎	◎
	コロナプレミオ 4ドア	H8/1～	T21#系	後部サイド	×1	◎	×1	×4
	サクシード	H14/7～	NCP5#G系	後部サイド	×1	◎、※20	×1	◎、※20
	シエンタ	H15/10～	NCP81G	2列目サイド 3列目サイド	◎ ×1	×6 ◎、※20	◎ ×1	×6 ×2
	スーブラ	H5/5～H14/7	JZA80	後部サイド	×1	◎	×1	×4
	スターレット	H7/12～	EP95、EP91、NP90	後部サイド	×1	◎	×1	◎
	スパーク	H12/9～	S22#、S23#系	2列目サイド 3列目サイド	◎ ◎	◎、△2 ◎	◎ ◎	◎、△2 ◎、※2
	セルシオ	H6/10～H12/8 H12/8～	UCF2系 UCF3系	後部サイド	×1 ◎	◎、※20 ◎、※20	×1 ◎	◎ ◎

グレコ 取付け一覧表

平成23年4月15日現在

メーカー	車種名	年式	型式	調査座席	ロジコS HP		ジュニアベビー	
					本体	ベース	本体	ベース
トヨタ	ソアラ	H13/4~	Z4#系	後部サイド	×11	×11	×11	×11
	ターセル	H6/9~	L5#系	後部サイド	◎	◎	◎	◎
	チェイサー	H8/9~	X10#系	後部サイド	◎	◎	◎	◎
	デュエット	H10/9~	M1##系	後部サイド	△4	◎、※20	△4	×28
	ナディア	H10/8~	N1#系	後部サイド	◎	◎	◎	◎
	ノア / ヴォクシー	H13/11~H19/6	R6#系	2列目サイド	◎	◎	◎	◎
				3列目サイド	◎	◎	◎	×4
		H19/6~	ZRR70W, ZRR75W	2列目サイド	◎	◎	◎	◎
				3列目サイド	◎	◎	◎	×4
	ハイエースレジアス8人乗り	H9/4~H11/8	CH4#W, G系	2列目サイド	◎	◎	◎	◎
				3列目サイド	◎	◎、※20	◎	◎、※20
	ハイラックス	H11/9~	RZN169, RZN174H	後部サイド	◎	◎	◎	◎
	ハイラックスサーフ	H7/12~H14/1	N18#系	後部サイド	△4	◎	△4	◎
		H14/12~	N21#系	後部サイド	◎	◎	◎	◎
	パッソ	H16/6~	QNC10, KGC10, 15	後部サイド	◎	◎	◎	×28
	パッソセット	H20/12~	M502E	2列目サイド	◎	◎、※17	◎	◎、※17
				3列目サイド	◎	×2	◎	×28
	ハリアー	H9/12~H15/1	U1#系	後部サイド	◎	◎	◎	×28
		H15/1~	MCU3#系	後部サイド	◎	◎	◎	◎
	ハリアーハイブリッド	H17/3~	MHU38W	後部サイド	◎	◎	◎	◎
	ビスタ	H10/7~	V5#系	後部サイド	◎	◎	◎	×4
	ビスタアルデオ	H10/7~	V5#G系	後部サイド	◎	◎	◎	×4
	ファンカーゴ	H11/8~	NCP#系	後部サイド	◎	×7	◎	×7
	ブラッツ	H11/8~	SCP#系	後部サイド	◎	◎、※20	◎	×28
	プリウス	H9/12~H15/9	NHW1#系	後部サイド	◎	◎	◎	×28
				後部サイド	◎	◎	◎	◎
				後部サイド	◎	◎	◎	◎
	ブレイド	H18/12~	AZE154H, AZE156H	後部サイド	◎	◎、※20	◎	◎
	ブレビス	H13/6~	JCG1#系	後部サイド	◎	◎	◎	◎
	プレミオ	H13/12~	ZT2#0系	後部サイド	◎	◎	◎	×4
		H19/6~	ZRT260, ZRT265, NZT260	後部サイド	×1	◎	×1	◎
プログレ	H10/5~	JCG1#系	後部サイド	◎	◎	◎	◎	
プロナード	H12/4~	MCX20系	後部サイド	◎	◎	◎	×4	
プロボックス	H14/7~	NCP5#G系	後部サイド	×1	◎、※20	×1	◎、※20	
ベルタ	H17/11~	NCP92, KSP92, NCP96	後部サイド	◎	◎	◎	◎	

グレコ 取付け一覧表

平成23年4月15日現在

メーカー	車種名	年式	型式	調査座席	ロジコS HP		ジュニアベビー	
					本体	ベース	本体	ベース
トヨタ	ポルテ	H16/8~	NNP10, NNP11	後部サイド	×1	◎、※20	×1	×4
	マークII セダン	H12/10~	X10#系	後部サイド	◎	◎	◎	◎
	マークIIプリット	H14/1~	JZX110W	後部サイド	◎	◎	◎	◎
	マークIIワゴン・クオリス	H9/4~	V2#系	後部サイド	◎	◎	◎	×27
	マークX	H16/11~	GRX12#系	後部サイド	◎	◎	◎	◎
	マークX ジオ 6人乗り	H19/9~	GGA10, ANA10	2列目サイド	◎、※21	◎	◎、※21	◎、※17
				3列目サイド	◎、※2	×30	◎、※2	×30
	マークX ジオ 7人乗り	H19/9~	GGA10, ANA10	2列目サイド	◎	◎	◎	◎
				3列目サイド	◎、※2	×30	◎、※2	×30
	ラウム	H9/5~H15/5	EXZ1#系	後部サイド	◎	◎	◎	◎
		H15/5~	NCZ2#	後部サイド	◎	◎	◎	◎
	ラクティス	H17/10~H22/10	NCP10, SCP10	後部サイド	◎	◎	◎	×28
		H22/11~	NCP120, NSP120, NSP122	後部サイド	◎	◎	◎	調査中
	ラッシュ	H18/1~	J210E	後部サイド	◎	◎	◎	×28
	ランドクルーザー(100)	H10/1~	UZJ100J, HDJ100K	2列目サイド	◎	◎	◎	×4
				3列目サイド	◎、※2	×2	◎、※2	×2
	ランドクルーザー(200)	H19/9~	UZJ200W	2列目サイド	◎	◎	◎	×28
				3列目サイド	◎、※2	×2	◎、※2	×30
	ランドクルーザーシグナス	H10/12~	UZJ100W	2列目サイド	◎	◎	◎	×4
				3列目サイド	◎、※2	×2	◎、※2	×2
	ランドクルーザープラドロング	H14/10~	J12#W系	2列目サイド	◎	◎	◎	×28
				3列目サイド	◎、※2	×2	◎、※2	×2
	レクサス GS	H17/9~	UZS190, GRS19#	後部サイド	◎	◎	◎	◎
	レクサス IS	H17/9~	GSE2#	後部サイド	◎	◎	◎	◎
	レクサス HS	H21/7~	ANF10	後部サイド	◎	◎	◎	◎
	レクサス LS	H18/9~	USF400	後部サイド	◎	◎	◎	◎
	レクサス RX	H21/1~	GYL15, GYL16, GGL15, GGL16, GGL10	後部サイド	◎	◎	◎	◎、※17
	レクサス SC	H17/9~	UZZ40	後部サイド	×11	×11	×11	×11
	bB	H12/2~H17/12	NCP3#系	後部サイド	◎	◎、※20	◎	◎、※20
	H18/1~	QNC2#系	後部サイド	◎	◎	◎	◎	
iQ	H20/11~	KGJ10	後部サイド	◎、※2	×28	◎、※2	×30	
RAV4(3ドア, 5ドア)	H6/5~H12/5	SXA1#系	後部サイド	◎	◎	◎	◎	
	H12/5~H17/10	CA2#系	後部サイド	◎	◎	◎	×28	
Will Vi	H12/5~	NCP19	後部サイド	×1	×2	×1	×2	
Will VS	H13/4~	ZZE12#系	後部サイド	◎	◎	◎	×28	
Will サイファ	H14/10~	NCP75	後部サイド	◎	◎、※20	◎	×28	

グレコ 取付け一覧表

平成23年4月15日現在

メーカー	車種名	年式	型式	調査座席	ロジコS HP		ジュニアベビー	
					本体	ベース	本体	ベース
ニッサン	アベニール	H10/8~	W11系	後部サイド	×1	◎	×1	×28
	ウイングロード	H11/5~H17/10	Y11系	後部サイド	◎	◎	◎	◎
		H17/11~	Y12、JY12、NY12	後部サイド	◎	◎	◎	◎、※17
	エクストレイル	H12/11~	T30系	後部サイド	×1	◎、※20	×1	×28
		H19/8~	T31、NT31、TNT31	後部サイド	◎	◎、※20	◎	◎、※20
	エルブランド 7人乗り	H9/5~H14/5	E50系	2列目サイド	◎	◎	◎	×4
				3列目サイド	◎	◎	◎	×4
		H14/5~H22/7	E51系	2列目サイド	◎	◎	◎	×4
	エルブランド 8人乗り	H9/5~H14/5	E50系	2列目サイド	◎	◎	◎	×28
				3列目サイド	◎	◎、※20	◎	×4
		H14/5~H22/7	E51系	2列目サイド	◎	◎	◎	×4
	オッティ	H9/2~H14/10	Z10系	後部サイド	◎	×6	◎	×6
				後部サイド	◎	×6	◎	×6
		H14/10~H20/10	Z11系	後部サイド	◎	×6	◎	×6
	キューブ	H20/11~	Z12	後部サイド	◎	◎、※6、※17	◎	◎、※6、※17
				2列目サイド	◎	×6	◎	×6
	キューブキュービック	H15/9~	BGZ11	3列目サイド	×5	×5	×5	×5
				後部サイド	◎	◎	◎	◎
	クリッパーリオ		U71W	後部サイド	◎	◎	◎	◎
	グローリアハードトップ	H11/6~	Y34系	後部サイド	◎	◎	◎	×4
	サニー	H10/10~	B15系	後部サイド	×1	◎	×1	×27
	サファリワゴンロング	H9/10~	Y61系	2列目サイド	◎	◎	◎	◎
				3列目サイド	◎	◎	◎	×4
	シーマ	H8/6~H13/1	Y33系	後部サイド	△4	◎	△4	×27
		H13/1~	F50系	後部サイド	◎、※21	◎	◎、※21	◎
	ジューク	H22/6~	YF15	後部サイド	◎、※21	◎	◎、※21	◎
	スカイライン2ドア	~H13/6	R34系	後部サイド	×1	◎	×1	×4
		H13/7~	V35系	後部サイド	×1	◎	×1	×28
		H19/10~	CKY36	後部サイド	◎	◎	◎	×10
	スカイライン4ドア	H10/5~H13/6	R34系	後部サイド	◎、※21	◎	◎、※21	◎
		H13/6~H18/11	V35系	後部サイド	◎	◎	◎	◎
		H18/11~	PV36、V36、NV36	後部サイド	◎	◎	◎	◎
	スカイラインクロスオーバー	H21/7~	J50、NJ50	後部サイド	×1	◎	×1	×28
				後部中央	◎	×2	◎	×4
	スカイラインGTR	H11/1~	R34系	後部サイド	×1	◎	×1	×4
	ステージア	H8/9~13/10	C34系	後部サイド	×1	◎	×1	×4
		H13/10~	M35系	後部サイド	×1	◎	×1	×4
	セドリックワゴン	S58/6~H11/6	Y30系	後部サイド	×1	◎	×1	×4
	セフィーロ	H10/12~	A33系	後部サイド	×1	◎	×1	×27
	セフィーロワゴン	H9/6~H12/8	A32系	後部サイド	◎	◎	◎	×4

グレコ 取付け一覧表

平成23年4月15日現在

メーカー	車種名	年式	型式	調査座席	ロジコス HP		ジュニアベビー	
					本体	ベース	本体	ベース
ニッサン	セレナ7人乗り		C25	2列目サイド	◎	◎	◎	◎
				3列目サイド	◎	◎	◎	×4
	セレナ8人乗り	H3/6~H9/1	C23系	2列目サイド	◎	◎	◎	×4
				3列目サイド	◎	◎	◎	×4
		H11/6~H17/4	C24系	2列目サイド	◎	×29	◎	×4
				3列目サイド	◎	×29	◎	×4
		H17/5~H22/11	C25、NC25	2列目サイド	◎	◎	◎	◎
	3列目サイド			◎	◎	◎	×4	
	H22/12~	C26、C26	2列目サイド	◎	◎	◎	◎	
	ティアナ	H15/2~H20/5	J31系	後部サイド	◎	◎、※20	◎	×4
				H20/6~	PJ32、J32、TNJ32	後部サイド	◎	◎、※20
	ティータ	H16/9~	HR15DE	後部サイド	◎	◎	◎	◎
	ティータラティオ	H16/11~	HR15DE	後部サイド	◎	◎	◎	◎
	ティータ 5人乗り	H10/12~H14/10	V10系	後部サイド	◎	×6	◎	×6
	ティータ 6人乗り	H10/12~H14/10	V10系	後部サイド	◎	×6	◎	×6
	デュアリス	H19/5~	J10、NJ10	後部サイド	◎	◎	◎	×28
	テラノ	H7/9~	R50系	後部サイド	◎	◎	◎	×27
	テラノレグラス	H8/8~	R50系	後部サイド	◎	◎	◎	×4
	ノート	H17/2~	E11、NE11	後部サイド	◎	◎	◎	◎
	バサラ	H11/6~H15/7	U30系	2列目サイド	◎	◎	◎	◎、※20
				3列目サイド	◎	◎	◎	×4
	パルサーセリエ 3ドア	H7/1~H12/8	N15系	後部サイド	△4	◎	△4	×4
	パルサーセリエ 5ドア	H7/1~H12/8	N15系	後部サイド	△4	◎	△4	×4
	ピノ	H19/1~	HC24S	後部サイド	◎	◎	◎	×28
	プリメーラ/プリメーラカミノ4ドアセダ	H7/9~H13/1	P11系	後部サイド	△4	◎	△4	×4
	プリメーラセダン	H13/1~	P12系	後部サイド	×1	◎	×1	◎
	プリメーラワゴン	H13/1~	P12系	後部サイド	×1	◎	×1	×4
	プリメーラ/プリメーラカミノワゴン	H9/3~H13/1	P11系	後部サイド	×1	◎	×1	×4
	ブルーバードシルフィ	H12/8~H17/11	G10系	後部サイド	×1	◎	×1	×27
		H17/12~	G11、KG11、NG11	後部サイド	×1	◎	×1	◎
	プレーリーリパティ	H10/11~H13/6	M12系	2列目サイド	◎	◎、※20	◎	×4
				3列目サイド	×1	×2	×1	×2

グレコ 取付け一覧表

平成23年4月15日現在

メーカー	車種名	年式	型式	調査座席	ロジコS HP		ジュニアベビー			
					本体	ベース	本体	ベース		
ニッサン	プレサージュ	H10/6~H15/8	U30系	2列目サイド	◎	◎	◎	◎、※20		
				3列目サイド	◎	◎	◎	×4		
	H15/8~	U31系	2列目サイド	◎	◎	◎	◎			
			3列目サイド	◎	◎	◎	×28			
	プレジデント	H2/10~	JNHG50	後部サイド	×1	◎	×1	◎		
	フーガ	H16/11~	PY50、Y50	後部サイド	◎	◎	◎	◎		
	マーチ	H4/1~H7/12	K11系	後部サイド	×1	◎	×1	◎		
				H7/12~	K11系	後部サイド	△4	◎	△4	◎
				H14/3~H22/6	K12系	後部サイド	◎	◎	◎	◎
	H22/7~	NK13	後部サイド	後部サイド	×1	◎	×1	◎		
				ムラーノ	H16/9~H20/9	TZ50	後部サイド	◎	◎	◎
	H20/10~	PNZ51、TNZ51	後部サイド	後部サイド	◎	◎	◎	◎		
				モコ	H14/4~	MG21S	後部サイド	◎	◎	◎
	ラシーン	H6/12~H12/8	NB14系	後部サイド	×1	◎	×1	◎		
	ラフェスタ	H16/12~	B30 NB30	2列目サイド	◎	◎	◎	×4		
				3列目サイド	◎	◎	◎	×28		
	ラルゴ8人乗り	H5/5~H11/6	W30系	2列目サイド	◎	◎	◎	×4		
				3列目サイド	◎	◎	◎	×4		
	リパティ	H13/6~	RM12系	2列目サイド	◎	◎	◎	×4		
				3列目サイド	◎、※2	×2	◎、※2	×2		
レパード	H8/3~H11/3	Y33系	後部サイド	×1	◎	×1	◎			
ローレル	H9/6~	C35系	後部サイド	◎	◎	◎	×27			
GT-R	H19/12~	R35	後部サイド	×1	◎	×1	×28			

グレコ 取付け一覧表

平成23年4月15日現在

メーカー	車種名	年式	型式	調査座席	ロジコS HP		ジュニアベビー	
					本体	ベース	本体	ベース
ホンダ	アコード 4ドア	H5/9~H9/9	CD3~6系	後部サイド	×1	◎	×1	◎
		H9/9~H14/10	CF3~5系、CL1・3	後部サイド	◎	◎	◎	◎
		H14/10~H20/11	CL7~9系	後部サイド	×1	◎	×1	◎
		H20/12~	CU2	後部サイド	◎	◎	◎	◎
	アコード ワゴン	H9/10~H14/11	CH、CL系	後部サイド	△4	◎	△4	×28
		H14/11~	CM系	後部サイド	◎	◎	◎	◎
	アバンシア	H11/9~	TA1~4	後部サイド	◎	◎	◎	◎
	インサイト	H21/2~	ZE2	後部サイド	◎	◎	◎	◎
	インスパイア	H7/2~H10/10	UA1~3系	後部サイド	△4	◎	△4	◎
		H10/10~H15/5	UA4、5系	後部サイド	◎、※21	◎	◎、※21	×27
		H15/5~H19/12	UC1	後部サイド	◎	◎	◎	×4
	インテグラ 2ドア	H5/5~	DC2、DC1系	後部サイド	△4	◎	△4	◎
		H13/7~	DC5系	後部サイド	◎、※21	◎	◎、※21	◎
	インテグラ 4ドア	H5/7~	DB6~9系	後部サイド	×1	◎	×1	◎
	エアウェイブ	H17/4~	GJ1~2	後部サイド	◎	◎、※20	◎	◎
	エディックス	H16/7~	BE1、2、3、4	後部サイド	◎、※21	◎	◎、※21	◎
	エリシオン	H16/5~	RR1、2	2列目サイド	◎	◎	◎	◎
				3列目サイド	◎	◎	◎	◎
	エレメント	H15/4~	YH-2	後部サイド	◎	◎	◎	◎
	オデッセイ6人乗り	H11/12~H15/10	RA6~9系	2列目サイド	◎	◎	◎	◎
				3列目サイド	×1	◎	×1	◎
	オデッセイ7人乗り	H6/10~H11/12	RA1、2系	2列目サイド	×1	◎	×1	◎
				3列目サイド	×1	◎	×1	◎
				3列目サイド	×1	◎	×1	◎
		H6/10~H11/12	RA3、4、5系	2列目サイド	×1	◎	×1	◎
				3列目サイド	×1	◎	×1	◎
		H11/12~H15/10	RA6~9系	2列目サイド	◎	◎	◎	◎、※20
				3列目サイド	×1	◎	×1	◎
		H15/10~H20/9	RB1、2系	2列目サイド	◎	◎	◎	◎
	3列目サイド			◎	◎	◎	×4	
H20/10~	RB3、RB4	2列目サイド	◎	◎	◎	◎、※17		
		3列目サイド	◎	×28	◎	×28		
オルティア	H8/2~H14/1	EL系	後部サイド	◎、※21	◎	◎、※21	◎	
キャバ	H10/4~	GA系	後部サイド	◎	×6	◎	×6	
クロスロード	H19/2~	RT1~4	2列目サイド	◎	◎、※20	◎	◎、※20	
			3列目サイド	◎	◎	◎	◎、※2	

グレコ 取付け一覧表

平成23年4月15日現在

メーカー	車種名	年式	型式	調査座席	ロジコS HP		ジュニアベビー	
					本体	ベース	本体	ベース
ホンダ	ザッツ	H14/10~	JD1, 2	後部サイド	◎	◎	◎	×4
	シビック 3ドア	H12/9~H17/8	EP3系	後部サイド	◎	◎	◎	◎
	シビック 3ドア 4人乗り	H7/9~H12/9	EK系	後部サイド	△4	◎	△4	◎
	シビック4ドア / シビックハイブリッド	H17/9~	FD1, FD3	後部サイド	◎	◎	◎	◎
	シビック 5ドア	H12/9~H17/8	EU系	後部サイド	◎	◎	◎	◎
	シビックフェリオ	H12/9~	ES系	後部サイド	◎、※21	◎	◎、※21	◎
	ステップワゴン	H8/5~H13/4	RF1, 2	2列目サイド	△4	◎	△4	×4
				3列目サイド	×1	◎	×1	◎
		H8/5~H13/4	RF3	2列目サイド	×1	◎	×1	×28
				3列目サイド	△4	◎	△4	×27
	ステップワゴン(スパーダ含む)	H13/4~H17/5	RF3~8	2列目サイド	×1	◎、※20	×1	◎
				3列目サイド	◎	◎	◎	×4
		H17/5~	RG1, 2	2列目サイド	◎	◎、※20	◎	×4
				3列目サイド	◎	◎	◎	×4
	ストリーム	H12/10~H18/6	RN1~5	2列目サイド	◎	◎	◎	◎、※20
				3列目サイド	◎	◎	◎	×28
		H18/7~	RN6~9(5人乗り含む)	2列目サイド	◎	◎	◎	×4
				3列目サイド	◎	◎	◎	×4
	スパイク(モビリオスパイク)	H14/9~	GK1, GK2	後部サイド	◎	◎、※20	◎	◎、※20
	セイバー	H7/2~H10/10	UA1~3	後部サイド	△4	◎	△4	◎
		H10/10~	UA4, 5	後部サイド	◎、※21	◎	◎、※21	×27
	ゼスト(ゼストスパーク含む)	H18/3~	JE1, JE2	後部サイド	◎	◎、※6	◎	◎、※6
	バモス	H11/6~	HM1, 2系	後部サイド	◎	◎	◎	◎
	フィット	H13/6~H19/9	GD1, 2系	後部サイド	◎	◎、※20	◎	×2
		H19/10~	GE6, GE7, GE8, GE9	後部サイド	◎	◎、※20	◎	◎、※20
	フィットアリア	H17/10~	GD8, 9	後部サイド	◎、※21	◎、※20	◎、※21	×4
	フィット ハイブリッド	H22/10~	GP1	後部サイド	◎	◎、※20	◎	◎、※20
	フリード 7人乗り	H20/5~	GB3, GB4	2列目サイド	◎	◎	◎	◎
				3列目サイド	◎	◎	◎	×4
	フリード 5人乗り/8人乗り	H20/5~	GB3, GB4	2列目サイド	◎	◎	◎	◎
3列目サイド				◎	◎	◎	×4	
フリードスパイク	H22/7~	GB3 GB4	後部サイド	◎	◎	◎	◎	
モビリオ	H13/12~	GB1, 2	2列目サイド	◎	◎	◎	◎	
			3列目サイド	×1	×2	×1	×2	
モビリオスパイク	H14/9~	GK1, GK2	後部サイド	◎	◎、※20	◎	◎	
ライフ	H9/4~H10/10	JA4	後部サイド	×1	◎、※20	×1	◎、※20	
ライフ/ ライフダンク	H10/10~H15/9	JB1, 2	後部サイド	◎	◎	◎	×4	

グレコ 取付け一覧表

平成23年4月15日現在

メーカー	車種名	年式	型式	調査座席	ロジコS HP		ジュニアベビー		
					本体	ベース	本体	ベース	
ホンダ	ライフ / ライフディーバ	H15/9~H20/10	JB5~8	後部サイド	◎	×2	◎	×2	
	ライフ G/ディーバ/バステル	H20/11~	JC1, 2	後部サイド	◎	◎	◎	×28	
	ラグレイト	H11/6~	RL1系	2列目サイド	◎	◎、※20	◎	◎、※20	
				3列目サイド	◎、※21	◎	◎、※21	◎	
	レジェンド 4ドア	H8/2~H16/9	KA9	後部サイド	◎	◎	◎	×27	
		H16/10~	KB1, KB2	後部サイド	◎	◎	◎	◎	
	ロゴ 5ドア	H8/11~	GA3, 5系	後部サイド	◎	◎	◎	×4	
	CR-V		H13/9~H17/8	RD4, 5系	後部サイド	◎	◎、※20	◎	×28
			H7/10~H13/8	RD1, 2系	後部サイド	×1	◎	×1	◎
			H17/9~	RD6, 7	後部サイド	◎	◎	◎	×28
	HR-V 5ドア	H10/9~	GH系	後部サイド	△4	◎	△4	×28	
	MDX			YD1	2列目サイド	◎	◎	◎	×4
					3列目サイド	◎	◎	◎	◎、※2
	Z	H10/10~	PA系	後部サイド	◎	◎	◎	×28	
S-MX4人乗り	H8/11~	RH系	後部サイド	×1	◎	×1	◎		
S-MX5人乗り	H8/11~	RH系	後部サイド	×1	◎	×1	◎		

グレコ 取付け一覧表

平成23年4月15日現在

メーカ	車種名	年式	型式	調査座席	ロジコS HP		ジュニアベビー	
					本体	ベース	本体	ベース
マツダ	アクセラ / アクセラスポーツ	H15/10~H21/5	BK#P系	後部サイド	◎	◎	◎	×28
		H21/6~	BLEAW、BLEFW、BLEAP、BLEFP、BL3FW、BL5FW、BL5FP	後部サイド	◎	◎	◎	◎
	アテンザセダン / スポーツ	H14/5~H20/1	G##P系、G##S系	後部サイド	◎	◎	◎	◎
		H20/1~	GH5FP、GHEFP、GH5FS、GH5AP、GHEFS、GH5AS	後部サイド	◎	◎	◎	◎
	アテンザスポーツ	H14/5~H20/1		後部サイド	◎	◎	◎	◎
	アテンザワゴン	H14/5~H20/1	G##W系	後部サイド	◎	◎	◎	◎
		H20/1~	GH5FW、GHEFW、GH5AW	後部サイド	◎	◎	◎	◎
	カベラワゴン	H9/11~	GW系	後部サイド	◎	◎	◎	×2
	キャロル	H7/11~H10/10	AC6系	後部サイド	×1	◎	×1	×4
		H10/10~	HB系	後部サイド	◎	◎	◎	◎
	スピアーノ	H14/2~	HF21S	後部サイド	◎	◎、※20	◎	×28
	デミオ	H8/8~H14/8	DW系	後部サイド	◎、※21	◎	◎、※21	×28
		H14/8~H19/6	DY系	後部サイド	◎	×2	◎	×2
		H19/7~	DE5FS、DE3FS、DE3AS	後部サイド	◎	◎	◎	◎
	トリビュート	H12/11~	EP系	後部サイド	◎	◎、※20	◎	◎
	ビアンテ	H20/7~	CCEFW、CCEAW、CC3FW	2列目サイド	◎	◎	◎	◎
				3列目サイド	◎	◎	◎	◎
	ファミリア5ドア	H6/6~H10/6	BH系	後部サイド	×1	◎	×1	◎
	ファミリアS-ワゴン	H10/6~	BJ系	後部サイド	◎	◎	◎	×28
	プレマシー	H11/4~H17/1	CP8W系	2列目サイド	×1	◎	×1	×28
				3列目サイド	×1	◎	×1	×4
		H17/2~	CREW、CR3W	2列目サイド	◎	◎	◎	◎
				3列目サイド	◎	◎	◎	◎
	ベリーサ	H15/6~	DC5W、DC5R	後部サイド	◎	◎	◎	×28
	ミレーニア	H10/7~	TA系	後部サイド	◎	◎	◎	◎
	ラピュタ	H11/1~	P21S、P11S	後部サイド	◎	◎、※20	◎	×28
	AZ ワゴン	H10/10~	MD系	後部サイド	◎	◎	◎	×28
CX-7	H18/12~	ER3P	後部サイド	◎	◎	◎	◎	
MPV 7人乗り セパレートシート	H11/6~H18/1	LW系	2列目サイド	◎、※21	◎	◎、※21	◎	
			3列目サイド	△4	◎	△4	◎	
MPV 8人乗り	H18/2~	LY3P	2列目サイド	◎	◎、※20	◎	◎、※20	
			3列目サイド	◎	◎	◎	×4	
MS-8	H4/3~H10/1	MB系	後部サイド	◎	◎	◎	×4	
RX-7	H3/12~H15/2	FC、FD	後部サイド	×17	×17	×17	×17	
RX-8	03/3~	SE3P	後部サイド	◎	◎	◎	×27	

グレコ 取付け一覧表

平成23年4月15日現在

メーカー	車種名	年式	型式	調査座席	ロジコS HP		ジュニアベビー	
					本体	ベース	本体	ベース
ミツビシ	アウトランダー	H17/10~	CW5W	後部サイド	◎、※21	◎	◎、※21	◎
	エアトレック	H13/10~	CU2W、4W系	後部サイド	◎	◎	◎	◎
	ギャラン	H8/8~	EA、EC系	後部サイド	△4	◎	△4	×4
	ギャランフォルティス	H19/8~	CY4A	後部サイド	◎	◎	◎	◎
	グランディス6人乗り	H15/5~	NA4W	2列目サイド	◎	◎	◎	◎
				3列目サイド	◎	◎	◎	◎
	グランディス7人乗り	H15/5~	NA4W	2列目サイド	×1	◎	×1	◎
				3列目サイド	◎	◎	◎	◎
	コルト	H14/11~	Z2#系	後部サイド	◎	◎、※17	◎	×28
	コルトプラス	H16/10~	Z23W、Z24W、Z27W	後部サイド	◎	◎	◎	◎
	シャリオグランディス	H9/10~H15/5	N8#W、9#W系	2列目サイド	◎	◎	◎	×28
				3列目サイド	◎	◎	◎	×28
	タウンボックス	H11/4~	U6#系	後部サイド	◎	◎	◎	◎
	タウンボックスワイド	H11/6~H13/8	U6#系	2列目サイド	◎	◎	◎	×4
				3列目サイド	◎	◎	◎	×2
	チャレンジャー	H8/7~H13/8	K9#系	後部サイド	◎	◎	◎	×4
	ディオ	H12/2~H14/5	CR系	2列目サイド	◎	◎	◎	◎
				3列目サイド	×1	×2	×1	×30
		H14/5~	CR系	2列目サイド	◎	◎	◎	◎
				3列目サイド	×1	×2	×1	×30
デリカ D:5 7人乗り	H19/1~	CV5W	2列目サイド	◎	◎	◎	◎	
			3列目サイド	◎	◎	◎	×4	
デリカ D:5 8人乗り	H19/1~	CV5W	2列目サイド	◎	◎	◎	◎	
			3列目サイド	◎	◎	◎	×4	
トッポBJ	H10/10~	H41、42、46、47系	後部サイド	◎	◎、※20	◎	×28	

グレコ 取付け一覧表

平成23年4月15日現在

メーカー	車種名	年式	型式	調査座席	ロジコS HP		ジュニアベビー	
					本体	ベース	本体	ベース
ミツビシ	トッポBJワイド	H11/1~	H43A, H48A系	後部サイド	◎	◎、※20	◎	×2
	トッポ	H20/9~	H82A	後部サイド	◎	◎、※20	◎	×28
	パジェロ ショート	H11/9~H18/10	V6#系	後部サイド	◎	◎	◎	×28
	パジェロ ロング	H11/9~H18/10	V7#系	2列目サイド	◎	◎	◎	◎
				3列目サイド	◎	◎	◎	◎
				H18/10~	V97, V93	2列目サイド	◎	◎
	3列目サイド	△4	◎			△4	◎、※2	
	パジェロio	H10/6~	H6#W, 7#W	後部サイド	◎	◎	◎	◎
	パジェロミニ	H10/10~	H53A, H58A	後部サイド	◎	◎	◎	×28
	ミニカ	H10/10~	H4#系	後部サイド	×1	◎	×1	◎
	ミラーージュディンゴ	H11/1~	CQ2A系	後部サイド	◎	◎、※20	◎	×28
	ランサー	H3/10~H7/10	CB~CE系	後部サイド	×1	◎	×1	×4
		H7/10~H12/5	CK~CP系	後部サイド	×1	◎	×1	◎
	ランサーエボリューション(Ⅳ)	H8/8~H9/12	CN9A, CP9A, CT9A	後部サイド	◎、※21	◎	◎、※21	◎
	ランサーエボリューション(Ⅴ)	H10/1~H11/12	CN9A, CP9A, CT9A	後部サイド	◎、※21	◎	◎、※21	◎
	ランサーエボリューション(X)	H19/10~	CZ4A	後部サイド	◎	◎、※20	◎	◎、※20
	ランサーセディア	H12/5~H15/2	CS2A, 5A, C19A系	後部サイド	◎	◎	◎	◎
	レグナム	H8/8~H14/8	EA, EC系	後部サイド	◎	◎	◎	◎
	EKワゴン/スポーツ	H13/10~H18/8	H8#系	後部サイド	◎、※21	×2	◎、※21	×28
		H18/9~	H82W	後部サイド	◎	×2	◎	×28
EKクラッシィ/アクティブ	H16/12~	H81W	後部サイド	◎	×2	◎	×28	
I(アイ)	H18/2~	HA1W	後部サイド	◎	◎	◎	◎	
GTO	H2/10~H12/8	Z1#系	後部サイド	×17	×17	×17	×17	
RVR	H9/11~H14/8	N7#系, N6#系	後部サイド	◎	◎	◎	◎	

グレコ 取付け一覧表

平成23年4月15日現在

メーカー	車種名	年式	型式	調査座席	ロジコS HP		ジュニアベビー	
					本体	ベース	本体	ベース
スバル	インプレッサ セダン	H4/11~H8/9	GC8, GC1, GF6	後部サイド	◎、※21	◎	◎、※21	◎
		H12/8~	GG系	後部サイド	◎	◎、※20	◎	◎、※20
	インプレッサ I's	H12/8~	GG2, GG3	後部サイド	◎	◎	◎	◎
	インプレッサ ワゴン	H12/8~H19/6	GD系	後部サイド	◎	◎	◎	◎
		H19/6~	GH2, 3, 7, 8, GRB, F, GE2, 3, 5, 7	後部サイド	◎	◎	◎	◎
	ヴィヴィオ	H4/3~H10/10	KK系	後部サイド	×1	◎	×1	◎
	エクシーガ	H20/6~	YA4, 5	2列目サイド	◎	◎、※20	◎	×28
				3列目サイド	◎	◎	◎	×28
	ステラ	H18/6~	RN1, RN2	後部サイド	◎	◎、※20	◎	◎、※20
	ディアス	H11/2~	TW2, TW1, TV2, TV1, TT2	後部サイド	◎	◎	◎	×4
	デックス	H20/11~	M401F, 411F	後部サイド	◎	◎	◎	×28
	トラヴィック	H13/8~	XM系	2列目サイド	◎	◎	◎	◎
				3列目サイド	×2	×28	×2	×28
	トレジア	'10/11~	NCP120X, NSP120X, NSP122X	後部サイド	◎	◎	◎	調査中
	フォレストー	H9/2~H14/2	SF系	後部サイド	×1	◎	×1	◎
		H14/2~H19/12	SG系	後部サイド	◎	◎	◎	×28
		H19/12~	SH5	後部サイド	◎	◎	◎	×28
	プレオ	H10/10~	RA系	後部サイド	◎	◎	◎	◎
	レガシー B4	H10/12~H15/5	BE系	後部サイド	◎	◎	◎	◎
		H15/5~H21/5	BL系	後部サイド	◎	◎	◎	◎
		H21/6~	BM9	後部サイド	◎	◎	◎	◎
	レガシー ワゴン	H10/6~H15/5	BH系	後部サイド	×1	◎	×1	◎
		H15/5~H21/4	BP系(アウトバック含む)	後部サイド	◎	◎	◎	◎
H21/5~		BR9, BRF(アウトバック含む)	後部サイド	◎	◎	◎	◎	
R1	H16/12~	RJ1, 2	後部サイド	◎、※19	◎、※19	◎、※19	◎、※19	
R2	H15/12~	RC1, 2	後部サイド	◎	◎	◎	◎	
レガシーアウトバック			後部サイド	◎	◎	◎	◎	

グレコ 取付け一覧表

平成23年4月15日現在

メーカー	車種名	年式	型式	調査座席	ロジコス HP		ジュニアベビー	
					本体	ベース	本体	ベース
ダイハツ	アトレイ	H11/6~H17/5	S220, S230系	後部サイド	◎	◎、※17	◎	◎、※17
	アトレイ7	H12/7~	S211G, S231G系	2列目サイド	◎	◎、△2	◎	◎、△2
				3列目サイド	◎	◎、※2	◎	◎、※2
	アトレーワゴン	H17/5~	S330G, S320G	後部サイド	◎	◎、※17	◎	◎、※17
	エッセ	H18/1~	L235S	後部サイド	◎	◎	◎	◎
	クー	H18/5~	M401S, M402S	後部サイド	◎	◎	◎	◎
	ストーリーア	H10/2~	M10#, M11#系	後部サイド	△4	◎、※20	△4	×28
	ソニカ	H18/6~	L405S	後部サイド	◎、※21	◎	◎、※21	×28
	タント	H15/11~H19/11	L350S	後部サイド	◎	◎、※17	◎	×28
		H19/12~	L375S	後部サイド	◎	◎、※17	◎	×28
	テリオス	H9/4~	J10#G, J12#G系	後部サイド	◎	◎	◎	◎
	テリオスキッド	H10/10~	J111G, J131G系	後部サイド	◎	◎	◎	◎
	ネイキッド	H11/11~	L750S, L760系	後部サイド	◎	◎	◎	×28
	バイザー	H8/8~	G30#, G31#系	後部サイド	×1	◎、※20	×1	×28
	ビーゴ	H18/1~	J200G	後部サイド	◎	◎	◎	×28
	ブーン	H16/6~	M300S, 301S	後部サイド	◎	◎	◎	×28
	ブーンルミナス	H20/12~	M502G, M512G	2列目サイド	◎	◎、※17	◎	◎、※17
				3列目サイド	◎	×2	◎	×28
	ミラ	H10/10~	L700, L710系(ミラジーノ含む)	後部サイド	×1	◎、※20	×1	×28
		H14/12~H18/12	L250V	後部サイド	×1	×28	×1	×28
		H18/12~	L275S	後部サイド	◎	◎	◎	×28
	ミラアヴィ	H14/12~	L250S, L260S	後部サイド	×1	×28	×1	×28
	ミラジーノ	H16/11~	L650S, L660S	後部サイド	◎	◎	◎	×28
	ムーブ	H10/10~H14/10	L90#, L91#系	後部サイド	◎	◎、※20	◎	×28
		H14/10~H18/10	L150S, L160S	後部サイド	×1	◎	×1	◎
		H18/10~H22/11	L175S, L185S	後部サイド	◎	◎	◎	×28
		H22/12~	LA100S, LA110S	後部サイド	◎	◎	◎	調査中
	ムーブ コンテ	H20/9~	L575S, L585S	後部サイド	◎	◎	◎	×28
	ムーブ ラテ	H16/8~	L550S	後部サイド	×1	◎	×1	×28
	MAX	H13/11~	L9##S系	後部サイド	◎	×28	◎	×28
YRV	H12/8~	M2##G系	後部サイド	◎	◎、※20	◎	×28	

グレコ 取付け一覧表

平成23年4月15日現在

メーカー	車種名	年式	型式	調査座席	ロジコS HP		ジュニアベビー	
					本体	ベース	本体	ベース
スズキ	アルト	H10/10~H16/8	HA12, 22, 23系	後部サイド	×1	◎	×1	◎
		H16/9~	HA24S	後部サイド	◎	◎	◎	×28
	アルトラパン	H14/1~H20/10	HE21	後部サイド	◎	◎、※20	◎	×28
	エスクード 3ドア/5ドア	H9/11~	TD02系	後部サイド	◎	◎、※20	◎	×4
	エスクード	H17/5~	TA74W、TD59W、TD94W	後部サイド	◎	◎	◎	×28
	エブリィプラス /ランディ	H11/6~	DA52W系	後部サイド	×1	◎	×1	◎
	エブリィワゴン	H17/8~	DA64W、64V	後部サイド	◎	◎	◎	×4
	クルーズ	H14/12~	HR5#S系	後部サイド	◎	◎、※20	◎	×28
	ジムニー	H10/10~	JB23W系	後部サイド	◎	◎	◎	×28
	ジムニーワイド	H10/1~H14/1	JB33, 43W系	後部サイド	×1	◎、※20	×1	×4
	スイフト	H12/2~H16/10	HT51S	後部サイド	◎	◎	◎	×28
			ZC11S、ZD11S、ZC71S、ZC21S、ZD21S	後部サイド	◎	◎	◎	×28
			ZC72S、ZD72S	後部サイド	◎	◎	◎	◎
	スブラッシュ	H20/10~	XB32S	後部サイド	×1	×2	×1	×2
				後部中央	◎	◎	◎	◎
	セルボ	H18/11~	HG21S	後部サイド	◎	◎	◎	◎
	バレット	H20/1~	MK21S	後部サイド	◎	◎、※17	◎	×28
	ラパン(アルトラパン)	H14/1~H20/10	HE21	後部サイド	◎	◎、※20	◎	×28
	ワゴンR	H10/10~H15/9	MC21S、MC11S	後部サイド	△4	◎	△4	×28
			H15/9~H19/5	MC22S、MH21S	後部サイド	◎	◎	◎、※20
			H19/5~	MH22S	後部サイド	◎	◎	◎
	ワゴンRソリオ	H12/12~	MA#4系	後部サイド	◎	◎、※20	◎	◎、※20
	ワゴンRプラス	H11/5~H12/12	MA63S	後部サイド	◎	◎、※20	◎	×4
Kei	H10/10~	HN1#, HN2#系	後部サイド	◎	◎、※20	◎	×28	
MR ワゴン	H13/12~	MF21S	後部サイド	◎	◎	◎	◎	
SX4	H18/7~	YA11S、YB11S、YA41S、YB41S	後部サイド	◎	◎、※20	◎	◎、※20	

グレコ 取付け一覧表

平成23年4月15日現在

メーカー	車種名	年式	型式	調査座席	ロジコス HP		ジュニアベビー	
					本体	ベース	本体	ベース
イスズ	ウィザード	H10/6~	UES, UER系	後部サイド	◎	◎	◎	×28
ALFAROMEIO	147	2001/10~	937AB	後部サイド	◎	◎	◎	×4
	159	2006/2~		後部サイド	◎	◎	◎	◎
	BRERA	2006/4~	93922S	後部サイド	×11	×11	×11	×11
AUDI	A3	1997/1~	4B系	後部サイド	◎	◎	◎	×28
	A4 (セダン/ワゴン)	1995/1~	8D系	後部サイド	◎	◎	◎	◎
	A6	1997/9~	4B系	後部サイド	◎	◎	◎	◎
	A8	2004/2~	4EB###	後部サイド	◎	◎	◎	◎
	Q5	2009/4~		後部サイド	◎	◎、※20	◎	◎
	Q7	2006/10~		2列目サイド	◎	◎、※20	◎	◎、※20
				3列目サイド	×1	×2	×1	◎、※2
	TTクーペ	1999/9~	8NA#####	後部サイド	×11	×11	×11	×11
BENTLEY	CONTINENTAL GT	2006		後部サイド	◎	◎	◎	◎
BMW	ミニ クーパー	2002/5~	RA16	後部サイド	◎	◎	◎	×28
	ミニ クーパー クラブマン	2007/10~		後部サイド	×1	◎	×1	◎
	1シリーズ(ハッチバック)	2004/9~	UF20	後部サイド	◎	◎	◎	×28
	1シリーズ(クーペ)	2008/2~		後部サイド	◎	◎、※20	◎	×28
	3シリーズ(ワゴン、セダン)	1991/6~2005/3		後部サイド	◎	◎	◎	×28
	3シリーズ(ワゴン、セダン)	2005/4~		後部サイド	◎	◎	◎	×28
	3シリーズ(クーペ)	1991/6~2005/3		後部サイド	◎	◎	◎	×28
		2005/4~		後部サイド	◎	◎	◎	×28
	5シリーズ(ワゴン、セダン)	1988/7~2004/5		後部サイド	◎	◎、※20	◎	×27
		2004/6~		後部サイド	◎	◎	◎	×28
	7シリーズ	2001/10~		後部サイド	◎	◎、※20	◎	×28
X3	2004/6~	PA25	後部サイド	◎	◎	◎	◎	
X5	2000/9~	FA30, FB30	後部サイド	◎	◎	◎	◎	
CADILLAC	エスカレード			後部サイド	◎	◎	◎	×28
	セヴィル	1998/1~	AK54K	後部サイド	×1	◎、※20	×1	◎、※20
	CTS			後部サイド	◎	◎	◎	×4
CHEVROLET	クルーズ	2001/11~	HR81S	後部サイド	◎	◎、※20	◎	×28
	MW	2001/9~	ME系	後部サイド	◎	◎、※20	◎	◎、※20

グレコ 取付け一覧表

平成23年4月15日現在

メーカー	車種名	年式	型式	調査座席	ロジコS HP		ジュニアベビー	
					本体	ベース	本体	ベース
CHRYSLER	ジープグランドチェロキー	1999/5~	WJ4#, WJ5#系	後部サイド	△4	◎	△4	◎
	ジープ・ラングラーアンリミテッド	2007/3~	JK38L	後部サイド	×1	◎、※20	×1	◎、※20
	ジープ・チェロキー	【調査型式】1996、2001、2003 2009	【調査年式】7MS、IJ8、KJ37 KK37	後部サイド	◎	◎	◎	◎
	ボイジャー	2001/6~2004	RG33L, RG33S	後部サイド	◎	◎、※20	◎	◎
				2列目サイド	◎	◎	◎	◎
				3列目サイド	×1	×2	×1	×2
300C		2005/2~		後部サイド	×1	◎	×1	×28
	PTクルーザー	2001/4~	PT2K20	後部サイド	×1	◎	×1	◎、※20
CITROEN	C2	2004/3~	A6KFV	後部サイド	◎	◎	◎	◎
	C4	2005/6~	B5NFU	後部サイド	◎	◎	◎	◎
	C4 Picasso	2007/5~	B58RFJP	2列目サイド	×1	×6	×1	×6
				2列目中央	×1	◎	×1	◎
				3列目サイド	◎	◎	◎	×28
	C5		X4# # #	後部サイド	◎	◎	◎	◎
C6		X6XFV	後部サイド	◎	◎	◎	◎、※20	
DODGE	ナイトロ	2007	KA37	後部サイド	◎	◎	◎	◎
	チャージャー	2007		後部サイド	◎、※21	◎	◎、※21	×4
	CALIBER	2007/6~		後部サイド	◎	◎	◎	×28
FIAT	グランデプント	2006/6~	199141、199142	後部サイド	×1	◎	×1	◎
	パンダ	2004/4~	16912	後部サイド	◎	◎	◎	◎
	500	2008		後部サイド	◎	◎	◎	◎
FORD	エクスペローラー	1996~2001	1FM#U74	後部サイド	×1	◎	×1	◎、※20
		2001/8~	1FM	後部サイド	◎	◎	◎	◎
			EP#WF	後部サイド	◎	◎、※20	◎	◎
	エスケープ			後部サイド	◎	◎	◎	×28
	フィエスタ			後部サイド	◎	◎	◎	×28
	フェスティバ		DW#WF	後部サイド	◎、※21	◎	◎、※21	×28
マスタング		1FA# #P4	後部サイド	◎	◎、※20	◎	◎、※20	
モンデオ		WFOC# #	後部サイド	◎	◎	◎	×28	
HUMMER	H2	2003/2~		後部サイド	◎、※21	◎	◎、※21	×28
	H3	2005/9~		後部サイド	◎	◎	◎	◎
HYUNDAI	TB	2002/10~		後部サイド	×1	◎	×1	◎
	XG	2001/1~		後部サイド	×1	◎	×1	◎
JAGUER	S タイプ	1999/4~	J01	後部サイド	◎	◎、※20	◎	◎、※20
	X タイプ	2001/9~	J51	後部サイド	◎	◎	◎	×28
	XF	2007/11~		後部サイド	◎	◎	◎	×28
	XJ	1994/11~	J1、J2、JL	後部サイド	◎	◎	◎	×4
	XK	1996/10~	J4	後部サイド	×11	×11	×11	×11

グレコ 取付け一覧表

平成23年4月15日現在

メーカー	車種名	年式	型式	調査座席	ロジコS HP		ジュニアベビー	
					本体	ベース	本体	ベース
LAND-ROVER	ディスカバリー	1991/10~1999/6	LJR、LJL	後部サイド	×1	◎	×1	×28
		1999/6~	LT56系	後部サイド	◎	◎、※20	◎	×28
	ディスカバリー3	2005/5~		2列目サイド	◎	◎	◎	◎
				3列目サイド	◎	◎	◎	◎、※2
	フリーランダー	2001~	LN系	後部サイド	◎	◎、※20	◎	◎、※20
	フリーランダー2	2007/6~	LF32	後部サイド	◎	◎	◎	◎
	レンジローバー	1999	LP##D	後部サイド	△4	◎	△4	×4
レンジローバースポーツ	2008 1990~	XN12系	後部サイド	◎	◎	◎	◎、※20	
			後部サイド	×1	◎、※2	×1	◎、※2	
MASERATI	Gran Turismo	2008		後部サイド	◎	◎	◎	◎
	QUATTROPORTE	2006		後部サイド	×1	◎	×1	×28
MERCEDES BENZ	Aクラス	1998/9~	168系	後部サイド	◎	◎	◎	×27
	Bクラス	2006/2~	245系	後部サイド	◎	◎、※20	◎	◎、※20
	Cクラス	1994/8~ 2000/9~	202系 203系 204	後部サイド	◎	◎	◎	×28
				後部サイド	◎	◎	◎	◎
				後部サイド	◎	◎	◎	◎
	Eクラスセダン/ワゴン	1995/10~2002/7 2002/8~2009/4 2009/5~	210系 211系 212系	後部サイド	◎	◎、※20	◎	◎
				後部サイド	◎	◎	◎	×28
				後部サイド	◎	◎	◎	◎
	Eクラスクーペ	2009/7~	207系	後部サイド	◎	◎	◎	◎
	Gクラス	1996~	46324#	後部サイド	◎	×2	◎	×2
	GLクラス		164886	2列目サイド	◎	◎、※20	◎	◎、※20
				3列目サイド	×1	◎、※2	×1	×30
	Mクラス(MLクラス)	1998/8~	164186	後部サイド	◎	◎	◎	◎
	Rクラス	2006/3~	251065	2列目サイド	◎	◎	◎	◎
				3列目サイド	◎	◎	◎	◎
	Sクラス	1998/11~	220系 221	後部サイド	◎	◎、※20	◎	◎
				後部サイド	◎	◎	◎	◎、※20
Vクラス	1998/6~	6382##	2列目サイド	×1	×2	×1	×2	
			3列目サイド	×1	×2	×1	×2	
VANEO			後部サイド	◎	◎	◎	◎	
Viano	2003/10~	639811	2列目サイド	◎	×2	◎	×2	
			3列目サイド	◎	×2	◎	×2	
OPEL	アストラ	1998/7~	XK###	後部サイド	◎	◎	◎	×28
	アストラクーペ	2001/6~		後部サイド	◎	◎	◎	×28
	ヴェィータ	2001/3~	XN系	後部サイド	◎	◎、※20	◎	◎
	ザフィーラ	2000/3~	XM系	2列目サイド	◎	◎	◎	◎
				3列目サイド	◎	×28	◎	×28
	ベクトラ	1996/4~	XH系	後部サイド	◎	◎	◎	×4
ベクトラ(ワゴン)	1997/3~	XH系	後部サイド	◎	◎、※20	◎	×28	

グレコ 取付け一覧表

平成23年4月15日現在

メーカー	車種名	年式	型式	調査座席	ロジコS HP		ジュニアベビー	
					本体	ベース	本体	ベース
PEUGEOT	1007	2006/7~	A8KFV、A8NFU	後部サイド	◎	×6	◎	×6
	206	1999/5~	T1###	後部サイド	◎	◎	◎	◎
	207	2007/3~	A75FW	後部サイド	◎	◎、※20	◎	◎、※20
	207CC	2007	A7C5	後部サイド	×11	×11	×11	×11
	307 5人乗り	2002~	T5	後部サイド	×1	◎、※20	×1	◎、※20
	307SW 7人乗り	2002/8~	3EHRFN	2列目サイド	◎	×28	◎	×28
				3列目サイド	×5	×5	×5	×5
	308ハッチバック	2008/6~		後部サイド	◎	◎、※20	◎	◎
	308SW	2008/9~	T7W5FT	2列目サイド	◎	◎	◎	×28
				3列目サイド	◎	×2	◎	×2
	308CC	2009/6~	T7C5FT	後部サイド	◎	◎	◎	◎
	3008	2010/6~	T85F02	後部サイド	◎	×6	◎	×6
407	2005/6~	D2、D2V	後部サイド	◎、※21	◎	◎、※21	◎	
PORSCHE	カイエン	2002/9~		後部サイド	◎	◎、※20	◎	◎
RENAULT	カンゲー	2002/3~	KCK4M	後部サイド	◎	◎	◎	◎
	コレオス	2009/5~	Y2TR	後部サイド	◎	×6	◎	×6
				後部中央	◎	◎	◎	◎
	メガーヌ	2004/6~	KMF4、KMK4M、MK4MM、MK4M、MF4M、MF4、MF4R2	後部サイド	◎	◎	◎	◎
	メガーヌカブリオレ		EMF4	後部サイド	×3	×3	×3	×3
	ルーテシア	1999/1~	BK系	後部サイド	◎	◎、※20	◎	◎、※20
SMART	FORFOUR	2004/9~	454031、454032	後部サイド	◎	◎	◎	×28

グレコ 取付け一覧表

平成23年4月15日現在

メーカー	車種名	年式	型式	調査座席	ロジコS HP		ジュニアベビー	
					本体	ベース	本体	ベース
VOLKS WAGEN	ゴルフワゴン	1998/8~2004	1J系(ゴルフⅣ)	後部サイド	◎	◎	◎	◎、※20
	ゴルフ(バリエーション、GTI含む)	2004/6~2009	1KAXX、1KBLX、1KE BLP(ゴルフⅤ)	後部サイド	◎	◎	◎	◎
	ゴルフ(バリエーション、GTI含む)	2009/4~	1KCAX(ゴルフⅥ)	後部サイド	◎	◎	◎	×28
	ゴルフトゥーラン	2004/4~	1TA、1TB	2列目サイド	◎	×22	◎	×22
				3列目サイド	◎	×2	◎	◎、※2
	ゴルフプラス	2005/11~	1KBLP、1KBLX	後部サイド	◎、※21	◎、※20	◎、※21	×2
	ジェッタ	2006/1~	1KAXX、1KBLX	後部サイド	◎	◎	◎	◎
	シロッコ	2009/5~	13CAV	後部サイド	◎	◎	◎	×28
	トゥアレグ	2003/9~	7LA系	後部サイド	◎	◎、※20	◎	◎
	ニュービートル	1999/8~	9C系	後部サイド	◎	◎	◎	◎
	パサート(4ドア)	1997/8~	3B系	後部サイド	◎	◎	◎	◎
	パサート(ワゴン)	1998/4~	3B系	後部サイド	◎	◎	◎	◎
	ポーラ	1999/1~	1J系	後部サイド	◎	◎、※20	◎	◎
	ポロ	1996/8~2001/6	6N系	後部サイド	△4	◎	△4	◎
	ポロ	2001/7~	9N系	後部サイド	◎	×2	◎	×2
	ルポ	2001~	6X系	後部サイド	◎	◎、※20	◎	◎、※20
VOLVO	エステートワゴン850	1993/10~2000/4	8B####	後部サイド	×1	◎	×1	◎
	70シリーズ V70	1993/10~2000/4	8B####	後部サイド	×1	◎	×1	◎
		2000/4~	SB52##W系	後部サイド	◎	◎	◎	◎
	80シリーズ(S80)	1998~	TB6####系	後部サイド	◎	◎	◎	◎
	V50	2004/5~	MB5244	後部サイド	◎	◎	◎	◎、※20
	XC70	2005/8~	SB525	後部サイド	◎、※21	◎	◎、※21	×28
	XC90	2003/5~	CB5254AW、CB6294 AW、CB8444AW	2列目サイド	◎	◎、※20	◎	◎、※20
3列目サイド				×5	×5	×5	×5	