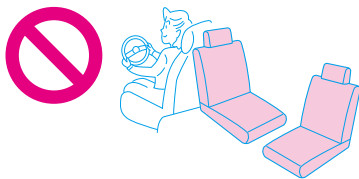


# ロジコス HPベース・ジュニアベビーベースを正しくお使いいただくために、お車の座席を必ずご確認ください。

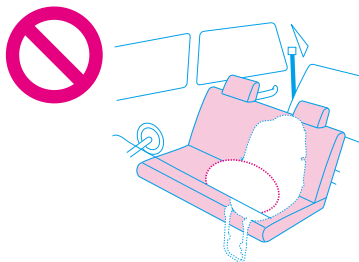
## ① 取り付け一覧表に記載の無いお車は以下の方法でご確認ください。

以下の条件に一つでも当てはまる座席にはお取付けできません。

①車の進行方向に対して後ろ向き、及び横向きの座席

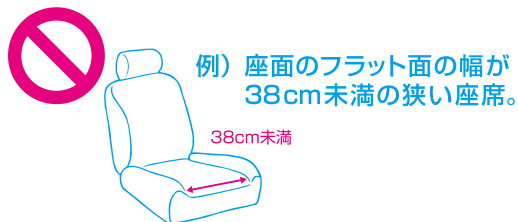


②フロントエアバッグが装備された座席



③極端なバケットシートの座席

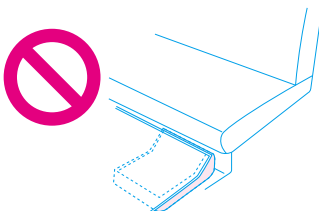
例) 臀部が大きく落ち込むため、バックル位置が座面よりも15cm以上高くなる座席。



例) 標準装備から取り替えた座席。

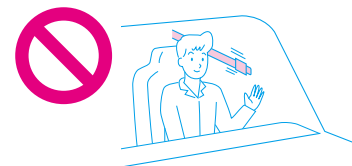
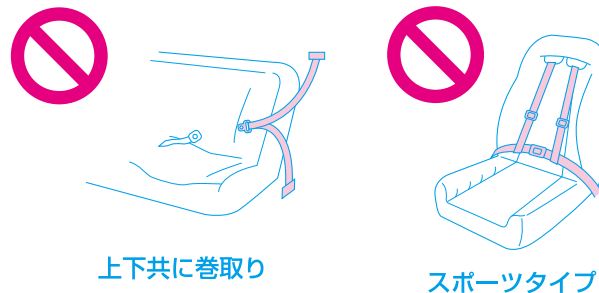
④サポートレッグが接触する車の床面が以下のような仕様の座席

例) ヒューズボックス、収納型の座席、コンソールボックス、工具ボックス、収納ボックスなど。



⑤以下のようなシートベルトの座席

上下共に巻取り式シートベルト、スポーツタイプのシートベルト、パッシブシートベルト (ドアを閉めると自動的にベルトが装着されるタイプ)



パッシブシートベルト

⑥床が進行方向に向かって平らでない座席

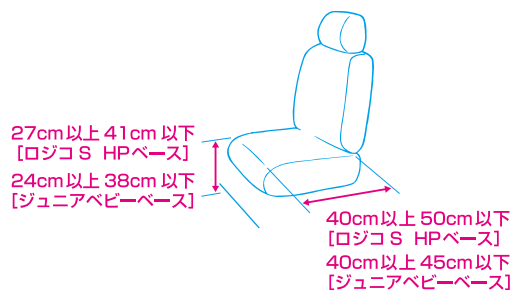
## ② ①の条件がどれにもあてはまらない場合には、更に以下の事をご確認ください。

### ①奥行きが

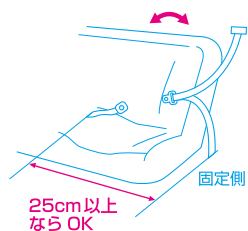
- 【ロジコS HPベース】 40cm以上 50cm以下であること
- 【ジュニアベビーベース】 40cm以上 45cm以下であること

### ②床から座面の高さが

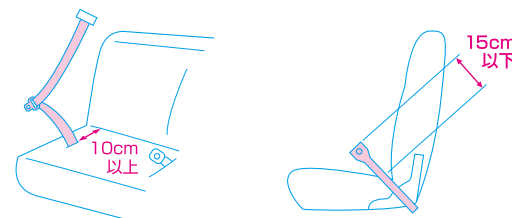
- 【ロジコS HPベース】 27cm以上 41cm以下であること
- 【ジュニアベビーベース】 24cm以上 38cm以下であること



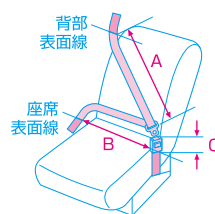
### ③車のシートベルトの取り付け幅が 25cm以上あること



### ④バックルが出る位置が背もたれから10cm以内から出ていて、 かつバックルの長さが15cm以下であること



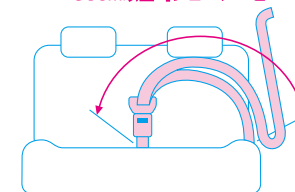
### ⑤【ロジコS HP本体・ジュニアベビー本体】 シートベルト長さ(A+B+C)が235cm以上であること



### ⑥シートベルト有効長さが 【ロジコS HPベース】 62cm以上であること 【ジュニアベビーベース】 60cm以上であること

重ねたシートベルトの最長+座面  
からタンクまでの長さ

62cm以上 【ロジコS HPベース】  
60cm以上 【ジュニアベビーベース】



本チェックはあくまでも目安ですので購入前に実際に取付け確認を行ってください。